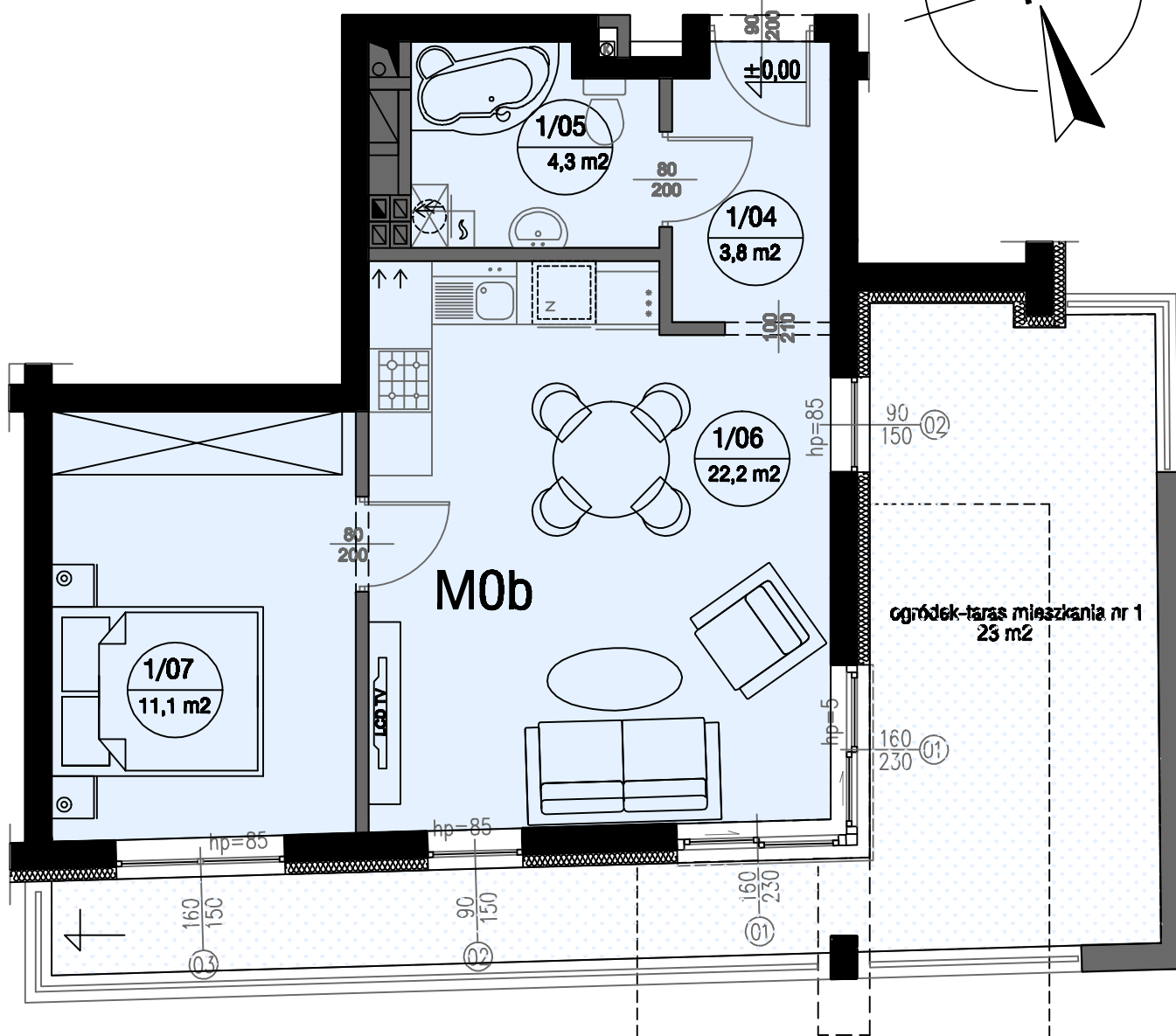
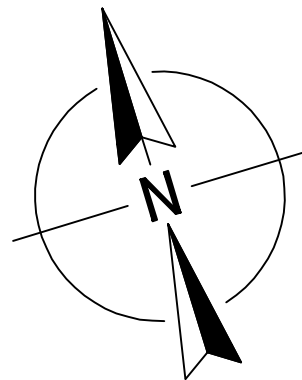
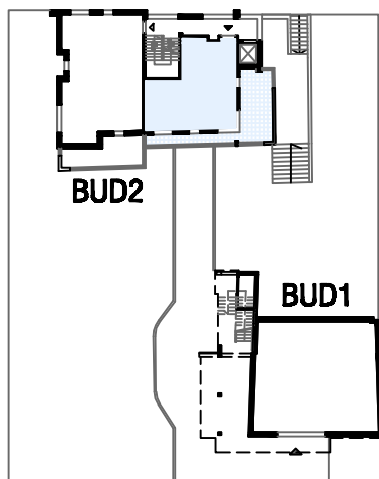


Wrocław - Krzyki - ul. Wałbrzyska 16 / ul. Kościelna  
 Lokal mieszkalny M0b pow. 41,4m<sup>2</sup> - budynek A



**SCHEMAT-PARTER**



[www.willamiejska.pl](http://www.willamiejska.pl) 1:100, PARTER

ZESTAWIENIE POWIERZCHNI BUDYNKU A		
PARTER - KONDYGNACJA 1		
NR POM.	NAZWA	m <sup>2</sup>
<b>MIESZKANIE M0b - POW. 41,4m<sup>2</sup></b>		
1/04	HOL WEJŚCIOWY	3.8
1/05	ŁAZIENKA	4.3
1/06	POKÓJ DZIENNY Z KUCHNIĄ	22.2
1/07	POKÓJ NR-1	11.1

